



Maraña – Pista PR. LE 19 – Arroyo de Valverde – Valle del Arroyo de Valverde – Fuente de Valverde – Pico la Polinosa (2.159) – Collado Cervunal – Valle del Arroyo de Valverde – Arroyo Valverde – PR. LE 19 - Maraña

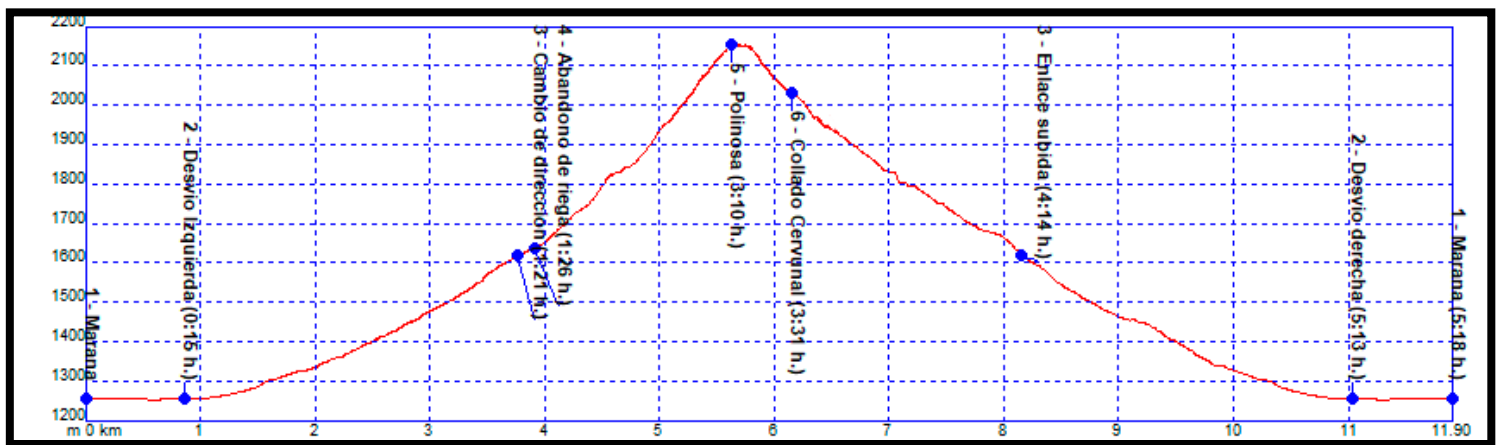
Mapa T.N.1:25.000: (79-IV y 80-III)

Datun European 1950

Concejo: Maraña y Lillo (León)

Partimos del pueblo de **Maraña (1)** con dirección “O” por el **PR.LE 19**, unos 900 m. más adelante, en el **punto (2)** abandonamos el **PR. por un desvío que sale a la izquierda**, el camino sube paralelo al Arroyo Valverde, hasta llegar al **punto (3)**, donde enlazará el camino de bajada, en este punto, tomamos dirección “S” acompañando la riega Valverde y como a unos 175 m., en el **punto (4)** abandonamos la riega para continuar ascendiendo por una ladera herbosa que va ganando pendiente con dirección al **Collado Valverde**, sin llegar al collado seguimos con la misma dirección hasta llegar a otro **collado situado a unos 1.950 m.** donde ya nos encontramos con la roca, aquí giramos a la izquierda para culminar el ascenso por una zona de fuerte pendiente al **Pico la Polinosa (5)**. El descenso lo realizamos continuando por la cresta para bajar al **Collado Cervunal (6)** y una vez en el collado, continuamos el descenso por la ladera hasta llegar al **punto (3)**, donde enlaza con la subida y continua en sentido inverso a esta hasta volver de nuevo al pueblo de **Maraña (1)**

“La bajada de la Polinosa al Collado Cervunal se realiza por un sendero muy estrecho con fuerte pendiente y bastante piedra suelta por lo que con hielo o lluvia se hace bastante peligroso por lo que es mejor volver por el camino de subida”.

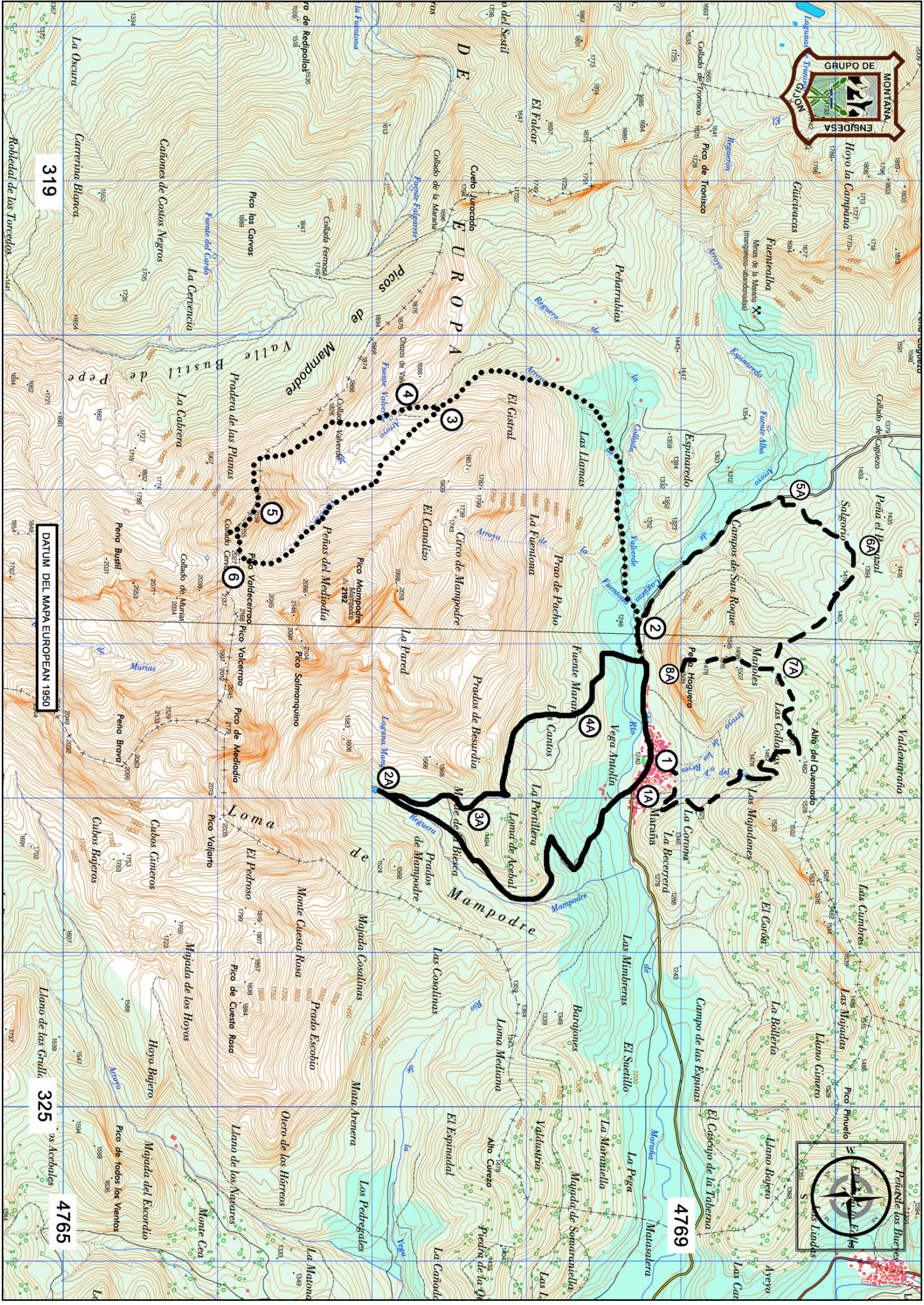
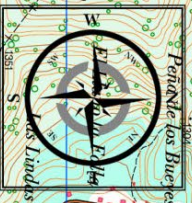


ACTIVIDAD - ALTERNATIVA

La actividad alternativa parte del pueblo de **Maraña (1)** por la carretera hacia el “SE”, a los pocos metros en el **punto (1A)**, abandona la carretera por un camino que sale a la derecha y que sin pérdida, nos sube a la **Laguna Mampodre (2A)**. La vuelta la realizamos con dirección mas o menos “N”, hacia el **refugio situado en una collada (3A)**, desde allí descendemos por una zona herbosa hacia el **bosque la Biesca**, sin llegar a él giramos a la izquierda, por un sendero que discurre entre praderías hasta llegar al **punto (4A)**, donde enlaza con una pista, por la que seguimos hacia la izquierda y nos baja a enlazar con el **PR. LE 19**, continuando por el hacia la derecha volvemos de nuevo al pueblo de **Maraña (1)**.

Como esta alternativa se queda algo corta y en función del tiempo podemos alargarla: una vez enlazamos con el PR. LE 19 en vez de seguir por el hacia la derecha a Maraña, continuamos por el hacia la izquierda hasta llegar al punto (5A) donde lo abandonamos por una pista que sale a la derecha, unos 700 m. mas adelante en el punto (6A) dejamos esta pista para seguir a la derecha hasta llegar a un collado (7A) donde un sendero con dirección “S” nos lleva a Peña Hoguera (8A). Volvemos de nuevo al punto (7A) y siguiendo el sendero hacia la derecha que luego se convierte en pista nos baja al pueblo de Maraña (1).

Datos Ruta	Subida Acumulada	Bajada Acumulada	Distancia km.	Tiempo
Principal	916 m.	916 m.	11,90	5:18 horas
Alternativa	237 m.	237 m.	6,40	2:00 horas
Alternativa larga	495 m.	495 m.	13,17	3:51 horas



319

DATUM DEL MAPA EUROPEAN 1950

325

4765

4769

EUROPA

Mampodre

de

de

DE

del

del

del

del

del

del

del

del

del

del

del

del

del

del

del

del

del

del

del

del

del

del

del

del

del

del

del

del

del

del

del

del

del

del

del

del

del

del

del

del

del

del

del

del

del

del

del

del

del

del

del

del

del

del

del

del

del

del

del

del

del

del

del

del

del

del

del

del

del

del

del

del

del

del

del

del

del

del

del

del

del

del

del

del

del

del

del

del

del

del

del

del

del

del

del

del

del

del

del

del

del

del

del

del

del

del

del

del

del

del

del

del

del

del

del

del

del

del

del

del

del

del

del

del

del

del

del

del

del

del

del

del

del

del

del

del

del

del

del

del

del

del

del

del

del

del

del

del

del

del

del

del

del

del

del

del

del

del

del

del

del

del

del

del

del

del

del

del

del

del

del

del

del

del

del

del

del

del

del

del

del

del

del

del

del

del

del

del

del

del

del

del

del

del

del

del

del

del

del

del

del

del

del

del

del

del

del

del

del

del

del

del

del

del

del

del

del

del

del

del

del

del

del

del

del

del

del

del

del

del

del

del

del

del

del

del

del

del

del

del

del

del

del

del

del

del

del

del

del

del

del

del

del

del

del

del

del

del

del

del

del

del

del

del

del

del

del

del

del

del

del

del

del

del

del

del

del

del

del

del

del

del

del

del

del

del

del

del

del

del

del

del

del

del

del

del

del

del

del

del

del

del

del

del

del

del

del

del

del

del

del

del

del

del

del

del

del

del

del

del

del

del

del

del

del

del

del

del

del

del

del

del

del

del

del

del

del

del